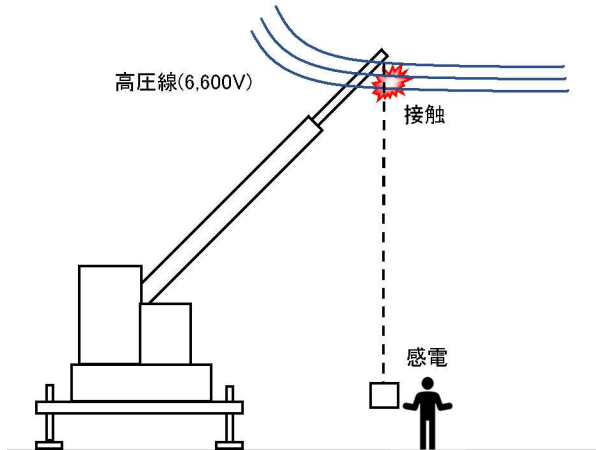


電気事故の防止にご協力ください

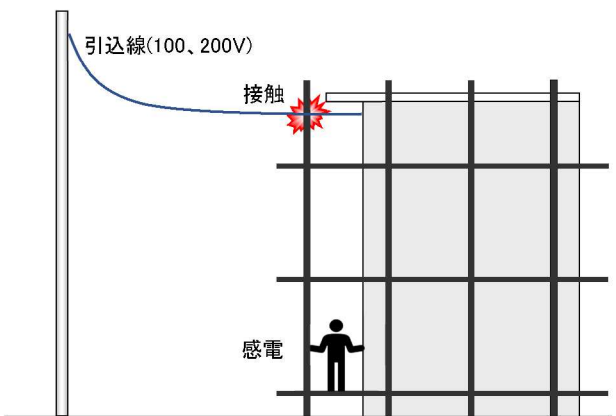
～足場、クレーンなど作業中の感電事故が発生しています～

電気事故(感電)の例

- 1 クレーンを使用中に、**ワイヤーが高圧線に接触**して感電
(作業: 建屋基礎へのコンクリート流込み)



- 2 **引込線に接触**していた足場に触れて感電
(作業: 建屋の外壁の塗装工事)



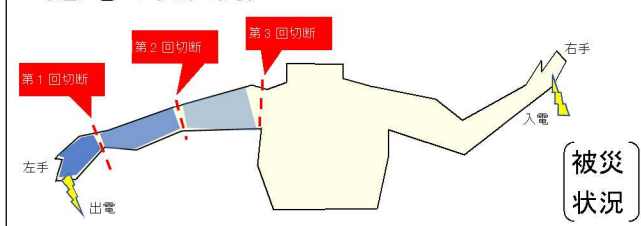
・ その他にユニック車やダンプ車を使用中、また造園や伐採作業でも感電事故が発生しています

電気事故を起こしてしまうと

感電

- **感電するのは作業者**です
- やけどのみならず、**死亡するケースもあります**
100-200V の低圧線でも感電し、死亡する危険があります

〔感電の状況例〕



被災状況
・ 電気が右手から入り、左手から出た
・ 電気が流れた部分が腐りはじめ、10日間位の間隔で腕を切断

社会的な影響

- **都市に大停電**
 - ・ 病院に…人命
 - ・ 交通機関に…停止
 - ・ 生活に…断水
 - ・ 工場やオフィスに…停止
- **莫大な賠償金が発生する場合があります**

(注意) 事業者の方には、**工作物の建設等の作業を行う場合において、感電防止の措置を講じる義務**があります

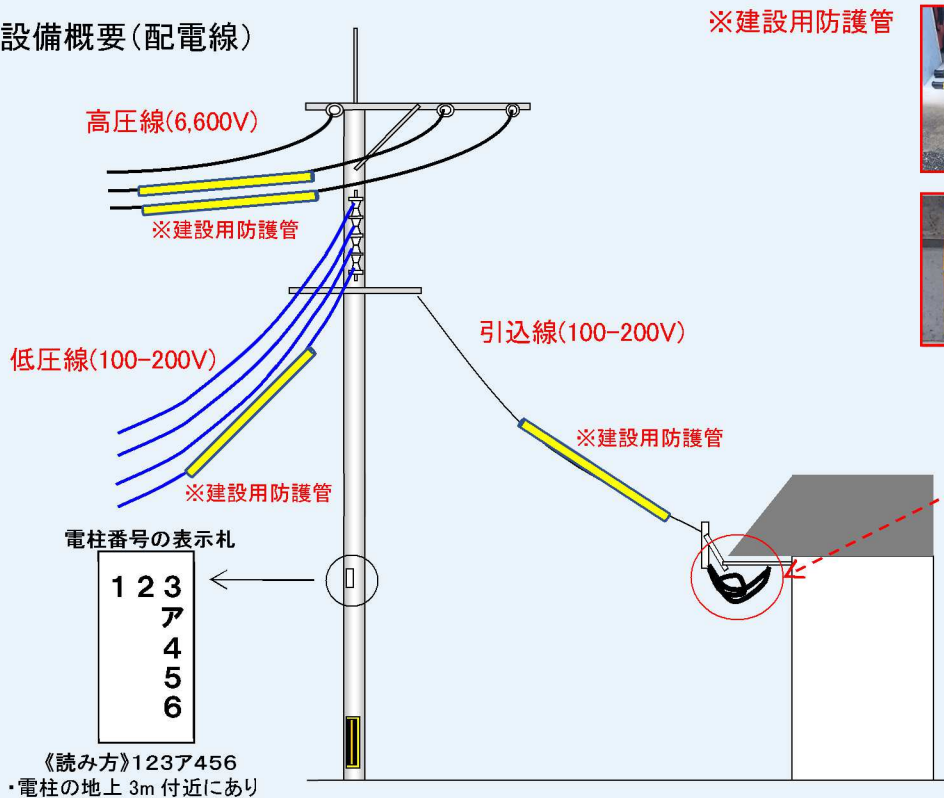
・ 労働安全衛生法第29条の2、労働安全衛生規則第349条など

作業される方へお願いしたいこと

- 電線近くで作業を行う際は、必ず事前に、**防護管事業会社(九電送配サービス)**に**建設用防護管取付のインターネットお申込み**をお願いします
 - ・ 配電線には**建設用防護管(絶縁用防護具)**などによる**防護**を行います
お申込みから取付けまで標準で**3週間(15営業日)**程度かかります。
 - ・ **建設用防護管**が取付けてあっても、**絶対に触れないでください**
(感電する恐れがあります)

(注意) 弊社からのお願いにご協力いただけない場合には、**所轄の労働基準監督署に連絡**させていただくことがあります

設備概要(配電線)



※建設用防護管



← 防護のために、
建設用防護シートを使用する場合もあります

(注意)

家屋側縁廻し部分の「黒い管」は、**建設用防護管(絶縁用防護具)**ではありませんので、付近で作業を行う場合はご連絡ください



九州電力送配電(株)・(株)九電送配サービス連絡先(福岡支社エリア内[配電線関係])

事業所	所在地	連絡先	管轄エリア
対馬	対馬市厳原町東里 61 番地 2	0800-777-9405	対馬市
壱岐	壱岐市芦辺町諸吉大石舳 427 番地 4	0800-777-9406	壱岐市
福岡	福岡市中央 6 丁目 14-1	0800-777-9407	宗像市、福津市、古賀市、粕屋郡新宮町など
福岡東	福岡市東区名島 2 丁目 19-12	0800-777-9408	福岡市博多区、粕屋郡新宮町・久山町・粕屋町・篠栗町・志免町・須恵町・宇美町など
福岡	福岡市中央区渡辺通 2 丁目 1-82	0800-777-9409	福岡市中央区・南区・博多区・那珂川市など
福岡西	福岡市西区姪浜駅南 1 丁目 9-20	0800-777-9410	福岡市城南区・早良区・中央区・南区、糸島市など
福岡南	筑紫野市二日市西 1 丁目 6-5	0800-777-9411	筑紫野市、福岡市博多区・南区・早良区・春日市、大野城市、太宰府市、小郡市など
甘木	朝倉市甘木 1799-1	0800-777-9412	朝倉市、筑紫野市、小郡市、朝倉郡筑前町、朝倉郡東峰村、三井郡大刀洗町など
久留米	久留米市原古賀町 30-6	0800-777-9413	久留米市、朝倉市、うきは市、大川市、小郡市、三井郡大刀洗町、八女郡広川町など
八女	八女市本町字矢原町東裏 467	0800-777-9414	久留米市、八女市、筑後市、八女郡広川町、みやま市瀬高町、三池郡大木町など
大牟田	大牟田市不知火町 2 丁目 9-20	0800-777-9415	大牟田市、筑後市、みやま市、柳川市など

※上記のエリア以外又は送電線付近で作業を行う場合は、弊社HPで担当箇所をご確認ください